



MAPA®

# GUANTI DA LAVORO

I guanti commercializzati da SOCIM sono Dispositivi di Protezione Individuale ai sensi della normativa vigente. Infatti la direttiva europea 89/686/CEE, adottata dai paesi membri dell'Unione Europea e recepita dalla legislazione italiana con il D. Lgs. n. 475 del 4.12.92 e successive direttive 93/68/CEE 93/95/CEE 96/58/CEE recepite dal DL n.10 del 02/01/97, precisa i requisiti fondamentali che devono essere soddisfatti da tutti quei dispositivi progettati per proteggere da rischi sul lavoro (Dispositivi di Protezione Individuale) immessi sul mercato europeo: vengono definiti standard per prestazioni, misure dei guanti, innocuità dei materiali, destrezza, marcatura, modalità di imballaggio, controllo della qualità, manutenzione e stoccaggio. Tutti i Dispositivi di Protezione Individuale devono essere commercializzati insieme alla nota informativa con le istruzioni d'uso, che consenta all'utilizzatore di scegliere correttamente il dispositivo più adatto in funzione delle sue esigenze.

I guanti di protezione possono essere immessi sul mercato europeo solo dopo che un "notified body" ne abbia verificato la conformità con i requisiti della direttiva.

Oltre ai requisiti minimi di ergonomia e costruzione, un guanto può essere progettato e dedicato a rischi specifici (meccanici, chimici, biologici, da calore). Queste caratteristiche devono essere oggetto di verifica da parte di un ente accreditato, secondo quanto previsto dalle norme tecniche europee relative al tipo di rischio.

## UNI EN 420

marzo 2010

Definisce i requisiti di ergonomia e costruzione che devono essere soddisfatti dai guanti. Nello specifico garantisce: identificazione del fabbricante, corretta marcatura del prodotto, innocuità dei materiali, correttezza delle taglie commercializzate, composizione del guanto, modalità di imballaggio, stoccaggio e manutenzione, correttezza della nota informativa con le avvertenze per l'uso, le prestazioni, taglie disponibili. Non è previsto alcun pittogramma.

## UNI EN 388

novembre 2004



abcd

Definisce i requisiti ed i livelli prestazionali per guanti che offrono protezione da rischi di natura meccanica.

Il pittogramma indica che il guanto è stato progettato per rischi meccanici ed i numeri in calce indicano i livelli ottenuti nelle prove di laboratorio.	(a) Resistenza all'abrasione	(b) Resistenza al taglio (palmo)	(c) Resistenza allo strappo	(d) Resistenza alla perforazione
	1: tra 100 e 200 cicli	1: tra 1,2 e 2,5	1: tra 10 e 25 N	1: tra 20 e 60 N
	2: tra 500e 2000 cicli	2: tra 2,5 e 5	2: tra 25 e 50 N	2: tra 60 e 100 N
	3: tra 2000 e 8000 cicli	3: tra 5 e 10	3: tra 50 e 75 N	3: tra 100 e 150 N
	4: oltre 8000 cicli	4: tra 10 e 20	4: oltre 75 N	4: oltre 150 N
		5: oltre 20		

## UNI EN 374-2

ottobre 2004



Definisce i requisiti ed i livelli prestazionali per guanti che offrono protezione da rischi di natura microbiologica.

Il pittogramma indica che il guanto resiste alle prove di perdita d'acqua e perdita d'aria come definite dalla norma tecnica di riferimento. Attualmente si ritiene che la resistenza alla penetrazione secondo tale norma costituisca efficace barriera contro i rischi microbiologici.

## UNI EN 374-3

ottobre 2004



LKG

Definisce i requisiti ed i livelli prestazionali per guanti che offrono protezione da rischi di natura chimica.

Il pittogramma indica che il guanto resiste alla penetrazione dei prodotti chimici identificati dalla lettera e riportati nella tabella A. In funzione del tempo di passaggio misurato viene definito il livello prestazionale di permeazione riportato in tabella B.

TABELLA A - ELENCO DEI PRODOTTI CHIMICI DI PROVA

Lettera codice	Prodotto chimico	Numero CAS	Classe
A	metanolo	67-56-1	alcol primario
B	acetone	67-64-1	chetone
C	acetonitrile	75-05-8	composto di nitrile
D	diclorometano	75-09-2	paraffina clorata
E	disolfuro di carbonio	75-15-0	zolfo contenente composto organico
F	toluene	108-88-3	idrocarburo aromatico
G	dietilamina	109-89-7	amina
H	tetraidrofurano	109-99-9	composto eterociclico e di etere
I	acetato d'etile	141-78-6	estere
J	n-eptano	142-85-5	idrocarburo saturo
K	idrossido di sodio 40%	1310-73-2	base inorganica
L	acido solforico 96%	7664-93-9	acido minerale inorganico

TABELLA B - REQUISITI PRESTAZIONALI DI PERMEAZIONE

tempo di passaggio misurato (min):	>10 >30 >60 >120 >240 >480	livello prestazionale di permeazione:	1 2 3 4 5 6	Quando sottoposto a prova con tre prodotti chimici scelti dalla lista dei prodotti chimici di prova (TABELLA A) un guanto deve avere un livello prestazionale di permeazione che sia pari almeno al livello 2.
------------------------------------	---	---------------------------------------	----------------------------	--

## UNI EN 407

dicembre 2004



abcdef

Definisce i requisiti ed i livelli prestazionali per guanti che offrono protezione da rischi termici (da calore o fiamme libere).

- (a) Comportamento al fuoco
- (b) Resistenza al calore per contatto
- (c) Resistenza al calore convettivo
- (d) Resistenza al calore radiante
- (e) Resistenza piccoli spruzzi di metallo fuso
- (f) Resistenza a grandi proiezioni di metallo fuso

## UNI EN 421

settembre 2010



La norma specifica i requisiti e i metodi di prova per i guanti destinati a proteggere contro le radiazioni ionizzanti e la contaminazione radioattiva.

## NBR SPALMATO

## PVC



### art. 6304

CE DPI 2ª categoria

materiale: NBR  
colore: blu  
taglie: 9 - 10

- manichetta tela
- dorso areato



### art. 6302

CE DPI 3ª categoria

materiale: NBR  
colore: blu  
taglie: 9 - 10

- manichetta tela
- interamente ricoperto



### art. 3066

lunghezza 27 cm

CE DPI 3ª categoria

materiale: PVC  
colore: rosso  
taglia: 10



### art. 3065

CE DPI 2ª categoria

materiale: PVC  
colore: rosso  
taglia: 10

- polso maglia areato



### art. 6303

CE DPI 2ª categoria

materiale: NBR  
colore: blu  
taglie: 8 - 9 - 10

- polso maglia
- dorso areato



### art. 6305

CE DPI 2ª categoria

materiale: NBR  
colore: giallo  
taglie: 7 - 8 - 9 - 10

- polso maglia
- dorso areato



### art. 6300

CE DPI 3ª categoria

materiale: NBR  
colore: blu  
taglie: 9 - 10

- polso maglia
- interamente ricoperto



### art. 3067

lunghezza 35 cm

### art. 3068

lunghezza 45 cm

### art. 3069

lunghezza 60 cm

CE DPI 3ª categoria

materiale: PVC  
colore: rosso  
taglia: 10





**LATTICE**  
supportato  
cotone

art. 3084

CE DPI 2ª categoria  
materiale: cotone, lattice  
colore: verde  
taglie: 7 - 8 - 9 - 10

UNI EN 388  
2143



art. 3084A

CE DPI 2ª categoria  
materiale: cotone, lattice  
colore: arancio  
taglie: 7 - 8 - 9 - 10

UNI EN 388  
2143



**NITRILE/  
POLIURETANO**  
supportato poliestere

art. 3094

CE DPI 2ª categoria  
materiale: 100% poliestere  
spalmato nitrile  
colore: grigio  
taglia: 7 - 8 - 9 - 10

UNI EN 388  
3121



art. 3350

CE DPI 2ª categoria  
materiale: 100% poliestere  
spalmato poliuretano  
colore: bianco  
taglia: 7 - 8 - 9 - 10

UNI EN 388  
3121

art. 3094N

CE DPI 2ª categoria  
materiale: 100% poliestere  
spalmato nitrile  
colore: nero  
taglia: 7 - 8 - 9 - 10

UNI EN 388  
3121



art. 3350NE

CE DPI 2ª categoria  
materiale: 100% poliestere  
spalmato poliuretano  
colore: nero  
taglia: 7 - 8 - 9 - 10

UNI EN 388  
2142





## MAIALINO

art. 3021

CE DPI 2ª categoria

materiale: pelle fiore maiale, tela 88 PAS  
colore: giallo  
taglia: 10

- dorso manichetta tela 88 PAS

UNI EN 388



art. 3025 felpato

CE DPI 2ª categoria

materiale: pelle fiore maiale, tela 88 PASA  
interno felpato  
colore: giallo  
taglia: 10

- dorso tela 88 PASA

UNI EN 388



## SALDATORE CROSTA INTERNO FODERATO

art. 30081

CE DPI 3ª categoria

materiale: pelle crosta  
interno felpato  
colore: ghiaccio  
taglia: 10

UNI EN 388



UNI EN 407



art. 3008RO

CE DPI 3ª categoria

materiale: pelle crosta  
interno felpato  
colore: rosso  
taglia: 10

UNI EN 388



UNI EN 407

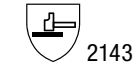


art. 3008

CE DPI 3ª categoria

materiale: pelle crosta  
interno felpato  
colore: verde  
taglia: 10

UNI EN 388



UNI EN 407



## CROSTA GROPPONE

## CROSTA



**art. 3003**  
manichetta 7 cm

**art. 3005**  
manichetta 15 cm

CE DPI 2ª categoria  
materiale: crosta  
semplice groppone  
colore: ghiaccio  
taglia: 10



### SALDATORE

**art. 3006**  
manichetta 15 cm

CE DPI 2ª categoria  
materiale: crosta  
palmo rinforzato groppone  
colore: ghiaccio  
taglia: 10



**art. 30031**

CE DPI 2ª categoria  
materiale: crosta  
palmo rinforzato groppone  
colore: ghiaccio  
taglia: 10



**art. 30101**

CE DPI 2ª categoria  
materiale: crosta  
interno rinforzato  
colore: ghiaccio  
taglia: 10  
- manichetta crosta



**art. 30012**  
manichetta 7 cm

CE DPI 2ª categoria  
materiale: crosta  
palmo rinforzato LARGO  
colore: ghiaccio  
taglia: 10



**art. 30102**  
manichetta 15 cm

CE DPI 2ª categoria  
materiale: crosta  
interno rinforzato  
colore: ghiaccio  
taglia: 10



**art. 30011**

CE DPI 2ª categoria  
materiale: crosta  
palmo rinforzato STRETTO  
colore: ghiaccio  
taglia: 10





## CROSTA

## CROSTA



art. 30033

CE DPI 2ª categoria

materiale: crosta  
colore: grigio  
taglia: 10

- bordato

UNI EN 388



1132



art. 3012

CE DPI 2ª categoria

materiale: crosta  
colore: ghiaccio  
taglia: 10

- chiodati

UNI EN 388



4244



art. 30162

CE DPI 2ª categoria

materiale: crosta  
colore: ghiaccio-blu  
taglia: 10

- dorso jeans  
- manichetta tela

UNI EN 388



2143



art. 30163

CE DPI 2ª categoria

materiale: crosta  
colore: ghiaccio-blu  
taglie: 7 - 8 - 9 - 10

- dorso jeans  
- bordato

UNI EN 388



2143



## MANOPOLA

art. 30141

manichetta 7 cm

art. 30142

manichetta 15 cm

art. 3014

manichetta 25 cm

UNI EN 388



4244

CE DPI 2ª categoria

materiale: crosta  
colore: ghiaccio  
taglia: 10

art. 30092

CE DPI 2ª categoria

materiale: crosta  
interno rinforzato  
colore: ghiaccio  
taglia: 10

- manichetta rubber

UNI EN 388



3243

art. 3015

CE DPI 2ª categoria

materiale: crosta  
colore: ghiaccio-blu  
taglia: 10

- dorso jeans capitolato  
- manichetta canapa

UNI EN 388



3143

art. 30234

CE DPI 2ª categoria

materiale: crosta  
e tela 88 CBS  
colore: giallo  
taglia: 10

- dorso manichetta tela 88 CBS

UNI EN 388



2121

**FIORE  
BOVINO**
**FIORE  
BOVINO**

**art. 30331**

**CE** DPI 2ª categoria  
 materiale: pelle fiore  
 colore: bianco  
 taglie: 7 - 8 - 9 - 10 - 11  
 - bordato


**art. 303340**

**CE** DPI 2ª categoria  
 materiale: pelle fiore  
 colore: bianco  
 taglia: 10  
 - felpato  
 - bordato


**art. 30341**

**CE** DPI 2ª categoria  
 materiale: pelle fiore, crosta  
 colore: bianco  
 taglie: 7 - 8 - 9 - 10 - 11  
 - dorso crosta  
 - bordato


**art. 30335**

**CE** DPI 2ª categoria  
 materiale: pelle fiore  
 colore: bianco  
 taglie: 9 - 10  
 - dorso manichetta tela


**art. 30000**

**CE** DPI 2ª categoria  
 materiale: pelle fiore, crosta  
 colore: bianco  
 taglie: 9 - 10  
 - dorso manichetta crosta  
 - palmo rinforzato


**art. 3035**

**CE** DPI 2ª categoria  
 materiale: pelle fiore, crosta  
 colore: bianco  
 taglie: 9 - 10  
 - manichetta crosta


**art. 30361**

**CE** DPI 2ª categoria  
 materiale: pelle fiore, crosta  
 colore: bianco  
 taglie: 9 - 10  
 - dorso manichetta crosta


**art. 30001**  
 manichetta 15 cm

**CE** DPI 2ª categoria  
 materiale: pelle fiore, crosta  
 colore: bianco  
 taglie: 9 - 10  
 - dorso manichetta crosta





## SPECIALI

## TELA



### art. 3017

CE DPI 2ª categoria

materiale: crosta rinforzata, tela  
colore: bianco-verde  
taglie: 10

- palmo e indice rinforzati
- dorso e manichetta in tela

UNI EN 388



3143



### art. 3046

CE DPI 2ª categoria

materiale: pelle fiore capretto  
colore: bianco  
taglie: 7 - 8 - 9 - 10

- polso e dorso in maglia

UNI EN 388



1111



### art. 3100

taglia: uomo

### art. 31001

taglia: donna

CE DPI 1ª categoria

materiale: tela  
colore: bianco-nero

- polso maglia



### art. 3101

taglia: uomo

### art. 31011

taglia: donna

CE DPI 1ª categoria

materiale: tela  
colore: bianco

- polso maglia



### art. 30961

CE DPI 2ª categoria

materiale: pelle, tela  
colori: vari  
taglia: 10

- dorso tela

UNI EN 388



2132

### art. 3096C

CE DPI 2ª categoria

materiale: pelle, tela  
colori: vari chiari  
taglia: 10

- dorso tela

UNI EN 388



2132

### art. 3096S

CE DPI 2ª categoria

materiale: pelle, tela  
colori: vari scuri  
taglia: 10

- dorso tela

UNI EN 388



2132

### art. 31013

taglia: uomo

### art. 31012

taglia: donna

CE DPI 1ª categoria

materiale: tela  
colore: verde a fiori

### art. 31005

CE DPI 2ª categoria

materiale: tela  
colore: bianco  
taglia: 10

- mollettone

UNI EN 388



1141



## ANTICALORE

## ANTICALORE



**art. 300170C**  
manichetta 7 cm

CE DPI 3ª categoria

materiale: termograde, crosta  
colore: arancio  
taglia: 10

- dorso crosta

UNI EN 388 2143  
UNI EN 407 42xxxx

RESISTENZA  
AL CALORE  
PER CONTATTO  
FINO A 250°  
x15 sec.



**art. 300171C**  
manichetta 15 cm

CE DPI 3ª categoria

materiale: termograde, crosta  
colore: arancio  
taglia: 10

- dorso crosta

UNI EN 388 2143  
UNI EN 407 42xxxx

RESISTENZA  
AL CALORE  
PER CONTATTO  
FINO A 250°  
x15 sec.

**art. 300173**  
manichetta 15 cm

CE DPI 3ª categoria

materiale: termograde  
colore: arancio  
taglia: 10

UNI EN 388 2143  
UNI EN 407 42xx4x

RESISTENZA  
AL CALORE  
PER CONTATTO  
FINO A 250°  
x15 sec.



**art. 501001C**

CE DPI 3ª categoria

materiale: termograde  
colore: arancio  
taglia: 10

- internamento isolato  
- manichetta con chiusura in velcro

UNI EN 388 2143  
UNI EN 407 42xx4x

RESISTENZA  
AL CALORE  
PER CONTATTO  
FINO A 250°  
x15 sec.

**art. 3001**  
lunghezza 35 cm

CE DPI 3ª categoria

materiale: rayon, crosta  
colore: argento  
taglia: 10

- alluminizzato palmo crosta

UNI EN 388 2143  
UNI EN 407 4342xx

RESISTENZA  
AL CALORE  
RADIANTE  
FINO A 350°  
x30 sec.



**art. 5104**  
manichetta 7 cm

**art. 5107**  
manichetta 18 cm

**art. 5103**  
manichetta 28 cm

CE DPI 3ª categoria

materiale: kevlar  
colore: giallo  
taglia: 10

UNI EN 388 3343  
UNI EN 407 423x3x

RESISTENZA  
AL CALORE  
PER CONTATTO  
FINO A 350°  
x15 sec.

**art. 3001A**  
lunghezza 45 cm

CE DPI 3ª categoria

materiale: rayon  
colore: argento  
taglia: 10

- interamente alluminizzato

UNI EN 388 3243  
UNI EN 407 42223x

RESISTENZA  
AL CALORE  
RADIANTE  
FINO A 350°  
x30 sec.



## COTONE

**art. 3108**  
taglia: uomo

**art. 31081**  
taglia: donna

CE DPI 1ª categoria

materiale: cotone filo continuo  
colore: bianco



**art. 31091**  
taglia: uomo

**art. 310911**  
taglia: donna

CE DPI 1ª categoria

materiale: cotone orlato  
colore: bianco



## GUANTI MONOUSO

**art. 32170**

CE DPI 3ª categoria

D.M. monouso  
materiale: vinile  
spessore: 0,08 mm  
colore: crema  
taglie: S - M - L - XL

- talcato

UNI EN 388



UNI EN 374-3



LKG

UNI EN 374-2



**art. 321320**

CE DPI 3ª categoria

D.M. monouso  
materiale: lattice  
spessore: 0,09 mm  
colore: crema  
taglie: S - M - L - XL

- talcato

UNI EN 388



UNI EN 374-3



LKG

UNI EN 374-2



**art. 32180**

CE DPI 3ª categoria

D.M. monouso  
materiale: nitrile  
spessore: 0,12 mm  
colore: azzurro  
taglie: S - M - L - XL

- talcato

UNI EN 388



UNI EN 374-3



KLG

UNI EN 374-2





## NEOPRENE- NITRILE-LATTICE qualità STANDARD

## NEOPRENE- NITRILE-LATTICE qualità TOP



**art. 2401**  
lunghezza 33 cm

CE DPI 3ª categoria

materiale: lattice pesante  
spessore: 0,71 mm  
colore: arancio  
taglie: 7 - 8 - 9

- floccato internamente

UNI EN 388  
3110

UNI EN 374-2



**art. 2402**  
lunghezza 33 cm

CE DPI 3ª categoria

materiale: nitrile  
spessore: 0,45 mm  
colore: verde  
taglie: S - L - XL - XXL

- floccato internamente

UNI EN 388  
4101

UNI EN 374-3  
JKL

UNI EN 374-2



**art. 3402**  
lunghezza 33 cm

CE DPI 3ª categoria

materiale: nitrile  
spessore: 0,40 mm  
colore: verde  
taglie: S - M - L - XL - XXL

- floccato internamente

UNI EN 388  
4002

UNI EN 374-3  
AJK

UNI EN 374-2



**art. 3403**  
lunghezza 32 cm

CE DPI 2ª categoria

materiale: lattice spalmato neoprene  
spessore: 0,70 mm  
colore: blu-giallo  
taglie: S - M - L - XL - XXL

- floccato internamente

UNI EN 388  
4121

UNI EN 374-3  
KL

UNI EN 374-2



**art. 2403**  
lunghezza 33 cm

CE DPI 3ª categoria

materiale: lattice spalmato neoprene  
spessore: 0,53 mm  
colore: blu-giallo  
taglie: 7 - 8 - 9 - 10

- floccato internamente

UNI EN 388  
2101

UNI EN 374-2



**art. 2404**  
lunghezza 30 cm  
quanto casalingo

CE DPI 1ª categoria

materiale: lattice  
spessore: 0,43 mm  
colore: giallo  
taglie: 7 - 8 - 9 - 10

- floccato internamente

UNI EN 388  
1011

UNI EN 374-3  
KL

UNI EN 374-2



**art. 3404**  
lunghezza 30 cm

CE DPI 2ª categoria

materiale: lattice  
spessore: 0,40 mm  
colore: giallo  
taglie: S - M - L - XL - XXL

- floccato internamente

UNI EN 388  
1011

UNI EN 374-3  
KL

UNI EN 374-2



**art. 3405**  
lunghezza 32 cm

CE DPI 3ª categoria

materiale: lattice spalmato neoprene  
spessore: 0,70 mm  
colore: nero  
taglie: S - M - L - XL

- floccato internamente

UNI EN 388  
3121

UNI EN 374-3  
AKL

UNI EN 374-2



## MATERIALI USATI FREQUENTEMENTE NELLA PRODUZIONE DEI GUANTI DI PROTEZIONE CHIMICA:

UNI EN 374	Sostanze	Lattice	Nitrile	Neoprene
A	ALCOOL (metanolo 100%)	•	••	••
B	CETONI (acetone 100%)	•		•
C	NITRILI (acetonitrile metil cianide 99%)			•
D	SOLVENTI CLORATI (cloruro di metilene/diclorometano 99%)			•
E	COMPOSTI SOLFORATI (disolfuro di carbonio 100%)		•	
F	SOLVENTI AROMATICI (toluene 100%)		••	•
G	AMMINE (diethylamina 98%)		•	
H	ETERI (tetraidrofurano (THF) 100%)		•	•
I	ESTERI (acetato di etile 99%)		•	•
J	SOLVENTI ALIFATICI (ettano 99%)	•	•••	••
K	BASI (idrossido di sodio (soda) 40%)	•••	•••	•••
L	ACIDI OSSIDANTI (acido solforico 96%)	••	••	•••

Prodotti chimici correnti	Lattice	Nitrile	Neoprene
Butossi-2-propanolo 100%	•	••	••
Acido acetico 10%	•••	•••	•••
Benzene 99%	•	•	•
Olio da taglio, da lubrificazione oppure oli idraulici	•	•••	••
Metil metacrilato 100%		•	•
Metiletilcetone (butanone (MEK) 100%)	•		•
N,n-dimethylacetamide 99%	•	•	••
Metil ter butil etere (MTBE) 100%		•••	
Toluene-2,4-diisocianato (TDI) 100%	•	•••	•••

- protezione leggera
- protezione media
- protezione ottimale
- raccomandato da Mapa

art. 30602

**DUO-MIX 405**

CE DPI 3ª categoria

materiale: lattice naturale misto neoprene

colore: blu-giallo

taglie: 6 - 7 - 8 - 9 - 10

 - interno lattice naturale floccato cotone  
 - zigrinato
UNI EN 388  
2121

UNI EN 374-2

UNI EN 421



art. 3057

**ULTRANITRIL 492**

CE DPI 3ª categoria

materiale: nitrile

colore: verde

taglie: 6 - 7 - 8 - 9 - 10 - 11

 - interno floccato cotone  
 - zigrinato
UNI EN 388  
4101UNI EN 374-3  
AJKL

UNI EN 374-2



art. 30613

**JERSETTE 301**

CE DPI 2ª categoria

materiale: lattice naturale

colore: blu

taglie: 5 - 6 - 7 - 8 - 9 - 10

UNI EN 388  
3141

UNI EN 374-2

UNI EN 407  
x1xxxx



art. 30611

**VITAL 124**

CE DPI 3ª categoria  
 materiale: lattice naturale  
 colore: giallo  
 taglie: 6 - 7 - 8 - 9 - 10  
 - interno floccato cotone  
 - zigrinato

UNI EN 388 1010  
 UNI EN 374-2  
 UNI EN 421



art. 30617

**HARPON 321**

CE DPI 2ª categoria  
 materiale: lattice naturale  
 colore: arancio  
 taglie: 6 - 7 - 8 - 9 - 10  
 - interno con supporto cotone  
 - aderenza rinforzata

UNI EN 388 4131  
 UNI EN 374-2  
 UNI EN 407 x2xxxx



art. 30562

**OPTIMO 454**

CE DPI 2ª categoria  
 materiale: lattice sintetico ipoallergenico  
 colore: azzurro  
 taglie: 6 - 7 - 8 - 9 - 10  
 - interno floccato cotone  
 - zigrinato

UNI EN 388 3000  
 UNI EN 374-2



art. 30606

 lunghezza 32 cm  
**SUPERFOOD 174**

CE DPI 3ª categoria  
 materiale: lattice naturale  
 spessore: 0,45 mm  
 colore: giallo paglierino  
 taglie: 7 - 8 - 9 - 10  
 - interno ed esterno clorinati  
 - finitura granitiforme

UNI EN 388 x020  
 UNI EN 374-2  
 UNI EN 421

art. 30619

**JERSETLITE 307**

CE DPI 2ª categoria  
 materiale: lattice naturale  
 colore: viola  
 taglie: 5 - 6 - 7 - 8 - 9  
 - interno con supporto in cotone  
 - zigrinato

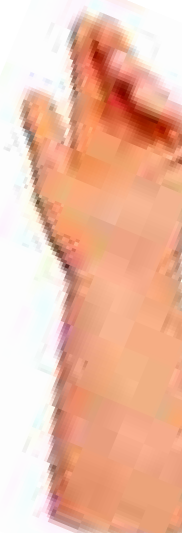
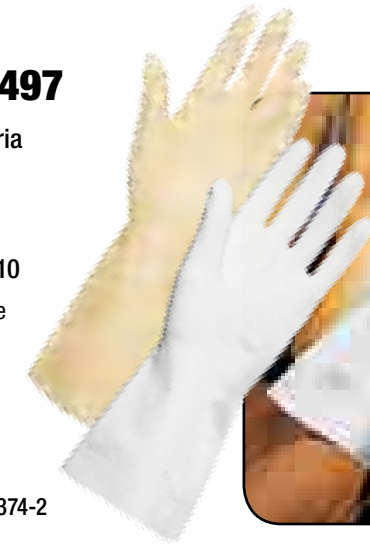
UNI EN 388 2121  
 UNI EN 407 x1xxxx

art. 30605

 lunghezza 32 cm  
**ULTRAFOOD 497**

CE DPI 3ª categoria  
 materiale: nitrile  
 spessore: 0,45 mm  
 colore: bianco  
 taglie: 6 - 7 - 8 - 9 - 10  
 - interno floccato cotone  
 - zigrinato

UNI EN 388 41x1  
 UNI EN 374-3  
 UNI EN 374-2  
 AJKL



art. 3055

 lunghezza 31 cm  
**INDUSTRIAL 299**

CE DPI 3ª categoria  
 materiale: lattice naturale  
 colore: pesca  
 taglie: 7 - 8 - 9 - 10  
 - interno floccato cotone  
 - zigrinato

UNI EN 388 3131  
 UNI EN 374-3  
 UNI EN 374-2  
 AKL

art. 30609

**TITANITE 397**

CE DPI 2ª categoria

materiale: nitrile  
 colore: giallo  
 taglie: 6 - 7 - 8 - 9 - 10

- interno con supporto in cotone
- dorso areato
- polso maglia

 UNI EN 388  
 4121


art. 30642

**KROTECH 830**

CE DPI 2ª categoria

materiale: filo di fibra pararamidica  
 colore: giallo  
 taglie: 9 - 10

 UNI EN 388  
 244x  
 UNI EN 407  
 4131xx


art. 30615

**DEXTRAM 375**

CE DPI 2ª categoria

materiale: nitrile  
 colore: giallo  
 taglie: 6 - 7 - 8 - 9

 UNI EN 388  
 3111


art. 32132

lunghezza 23 cm

**SOLO 992**

CE DPI 3ª categoria

materiale: lattice naturale  
 spessore: 0,10 mm  
 colore: crema  
 taglie: 6 - 7 - 8 - 9

- interno con polveri

 UNI EN 374-2  
 


art. 3056



**TECHNIC 401**

CE DPI 3ª categoria

materiale: neoprene  
 colore: nero  
 taglie: 8 - 9 - 10

- interno lattice naturale floccato cotone
- zigrinato

 UNI EN 388  
 3111

 UNI EN 374-3  
   
 AKL


art. 3053



**TECNIMIX 415**

CE DPI 3ª categoria

materiale: lattice naturale misto neoprene  
 colore: nero  
 taglie: 6 - 7 - 8 - 9 - 10 - 11

- interno lattice naturale floccato cotone
- zigrinato

 UNI EN 388  
 2121

 UNI EN 374-2  
 


art. 32171

lunghezza 24 cm

**SOLO 990**

CE DPI 3ª categoria

materiale: vinile  
 spessore: 0,12 mm  
 colore: crema  
 taglie: 6 - 7 - 8 - 9

- interno con polveri

 UNI EN 374-2  
 
